

Wii Balance Board™

Operations Manual

Mode d'emploi - page 13

Manual de Operaciones - página 25

**NEED HELP WITH INSTALLATION,
MAINTENANCE OR SERVICE?**

Nintendo Customer Service
SUPPORT.NINTENDO.COM
 or call 1-800-255-3700

**BESOIN D'AIDE POUR L'INSTALLATION,
L'ENTRETIEN OU LA RÉPARATION?**

Service à la Clientèle de Nintendo
SUPPORT.NINTENDO.COM
 ou appelez le 1 800 255-3700

**¿NECESITAS AYUDA DE INSTALACION,
MANTENIMIENTO O SERVICIO?**

Servicio al Cliente de Nintendo
SUPPORT.NINTENDO.COM
 o llame al 1-800-255-3700



NINTENDO OF AMERICA INC.
 P.O. BOX 957, REDMOND, WA
 98073-0957 U.S.A.

PRINTED IN CHINA

63355A

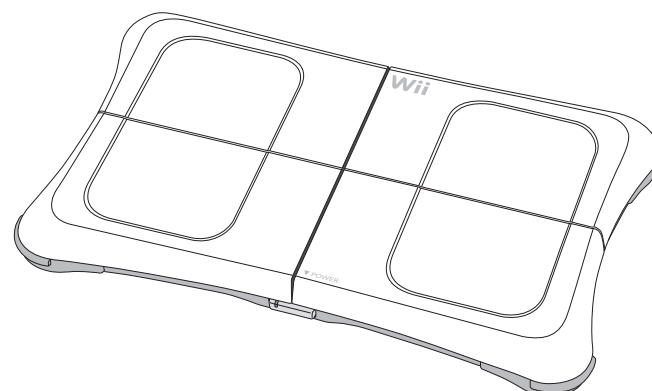


Table of Contents

Health and Safety Information	2
Components	3
Installing Batteries	4-5
Placement of the Wii Balance Board	6
Synchronizing the Wii Balance Board with your Wii Console	7-8
Basic Operations	9
Wii Balance Board Foot Extensions	10
Troubleshooting	11
Warranty and Service Information	12

Please carefully and completely read the Wii™ Operations Manual - System Setup before using this accessory. The manual contains important health and safety information. Be sure to read the sections on:

- **Health and Safety**
- **Setup of the Wii Remote™**
- **The Wii Console Usage Precautions in the System Setup section**

The Wii Balance Board is designed to be used with a Wii console and a Wii Remote or Wii Remote and Nunchuk™ (sold separately).

Additionally, you must use Wii game software that supports Wii Balance Board gameplay. Look for this icon on game packaging for games that are designed to be used with the Wii Balance Board.



Unlicensed Accessories: Do not attach unlicensed accessories to the Wii Remote, as the use of unlicensed accessories may lead to injury to yourself or others and may cause performance issues and/or damage to the system. Use of any such unlicensed accessories will invalidate your Nintendo product warranty.

NOTE: This product does not contain latex, lead, mercury, cadmium, hexavalent chromium, PBB or PBDE.

The Official Seal is your assurance that this product is licensed or manufactured by Nintendo. Always look for this seal when buying video game systems, accessories, games and related products.

Ce Sceau Officiel est votre garantie que le présent produit est agréé ou manufacturé par Nintendo. Recherchez-le toujours quand vous achetez des appareils de jeu vidéo, des accessoires, des jeux et d'autres produits apparentés.

El Sello Oficial es su ratificación de que este producto tiene licencia o es manufacturado por Nintendo. Busque siempre este sello al comprar sistemas de videojuegos, accesorios, videojuegos, y productos relacionados.

Nintendo does not license the sale or use of products without the Official Nintendo Seal.
 Nintendo n'autorise pas la vente ou l'utilisation de produits ne portant pas le Sceau officiel de Nintendo.
 Nintendo no autoriza la venta o uso de productos sin el Sello oficial de Nintendo.



Health and Safety Information

IMPORTANT PRECAUTIONS WHEN USED BY CHILDREN:

An adult must explain all Health and Safety Information and usage guidelines and instructions to all children who are going to use the Wii Balance Board. Failure to do so may result in injuries or damage to the system or other property. Observe children during gameplay for proper and safe use of the board. An adult should assist young children when first playing to make sure they understand correct use.

To prevent injury and/or to prevent damage to the Wii Balance Board or surrounding objects, follow these guidelines during gameplay:

- Be aware of your balance so that you do not slip or fall from the board. Avoid more movement than is needed to operate the game you are playing.
- Do not wear shoes or socks while using the board. Playing barefoot should reduce the risk of slipping or falling. If your feet become damp during gameplay, stop and dry your feet and the board before continuing.
- No more than one person should use the board at a time.
- Make sure you have adequate space between you and any other objects or people during game play. Nintendo recommends at least 3 feet (1 meter).
- Avoid stepping or standing on the edges of the board.
- Always place the board on a flat, horizontal and stable surface. Do not use the board on slippery surfaces. If used on thick carpet, attach the Wii Balance Board foot extensions included with the Wii Balance board. (See page 10 for more information.)
- Do not use the Wii Balance Board if you are under the influence of alcohol or any other substance which could affect your sense of balance or perception and cause you to slip or fall.

⚠ WARNING - Injury Due to Pre-existing Conditions

Gameplay with the Wii Balance Board may require varying amounts of physical activity. Consult a doctor before using the Wii Balance Board if:

- you are or may be pregnant,
- you have heart, respiratory, back, joint or other orthopedic conditions,
- you have high blood pressure,
- you have difficulty with physical exercise, or
- you have been instructed to restrict physical activity.

While using the Wii Balance Board, if you experience excessive fatigue, shortness of breath, chest tightness, dizziness, discomfort or pain, STOP USE IMMEDIATELY and consult a doctor.

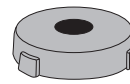
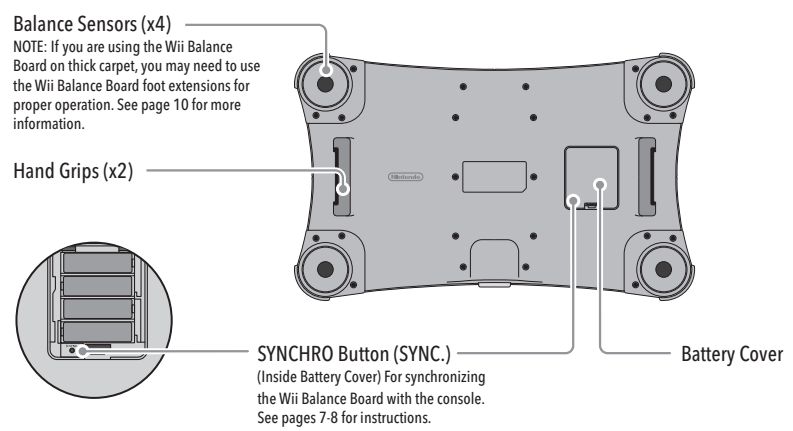
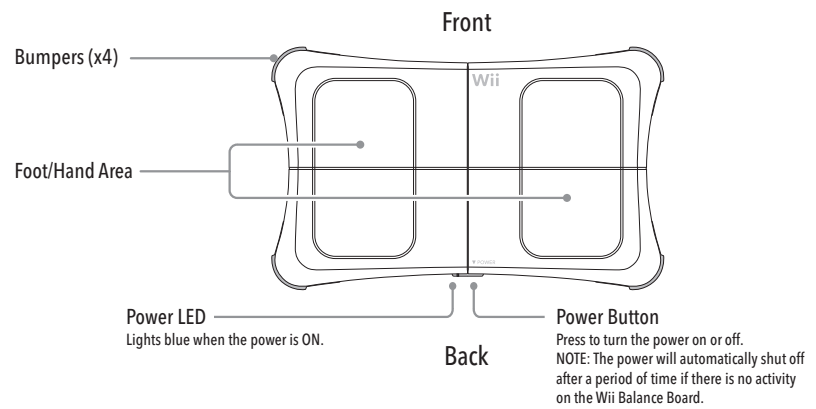
⚠ CAUTION - Damage to the Wii Balance Board

Observe the following precautions to avoid damage to the board:

- Do not use the board if you weigh more than 330 lbs (150 kg).
- Do not jump on the board or use excessive force when operating the game.
- For indoor use only. Do not expose the board to liquids or to extremes of heat or cold.

2

Components



Wii Balance Board foot extensions (x4)

For use with thicker carpets. The foot extensions can be attached to the Balance Sensors if the carpet touches the bottom of the board, which can interfere with proper operation. See page 10 for installation instructions.

3

Installing Batteries

⚠ WARNING - Battery Leakage

Battery leakage can cause personal injury as well as damage to your accessory. If battery leakage occurs, thoroughly wash the affected skin and clothes. Keep battery residue away from your eyes and mouth. Leaking batteries may make popping sounds. To avoid battery leakage:

- Do not mix used and new batteries (replace all batteries at the same time).
- Do not mix different brands of batteries.
- Nintendo recommends alkaline batteries. Do not use Lithium ion, nickel cadmium (nicad), or carbon zinc batteries.
- Do not leave batteries in the accessory for long periods of non-use.
- Do not recharge alkaline or non-rechargeable batteries.
- Do not put the batteries in backwards. Make sure that the positive (+) and negative (-) ends are facing in the correct directions. Insert the negative end first. When removing batteries, remove the positive end first.
- Do not use damaged, deformed or leaking batteries.
- Do not dispose of batteries in a fire.

See next page for instructions on installing batteries.

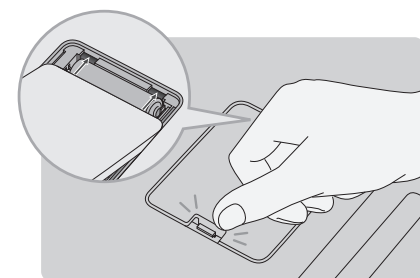
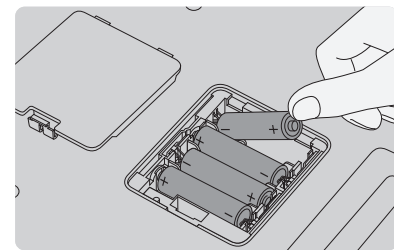
4

Installing Batteries

The Wii Balance Board uses AA batteries. Nintendo recommends high quality alkaline batteries for best performance and longevity of battery life (approximately 60 hours depending on type of game being played, the amount of wireless communication used and ambient temperature).

If you use rechargeable nickel metal hydride (NiMH) batteries, be sure to follow the manufacturer's guidelines for safety and proper usage. Use a set of four batteries from the same manufacturer with the same specifications. Charge all four batteries at the same time.

1. Remove the battery cover on the bottom of the Wii Balance Board and insert four AA batteries.
2. Be sure to insert the negative (-) end first when inserting new batteries, and remove the positive (+) end first when replacing the batteries.
3. Replace the battery cover.



IMPORTANT: Always replace the battery cover to prevent moisture, dirt, dust or other foreign matter from entering the battery compartment.

CHECKING BATTERY LIFE:

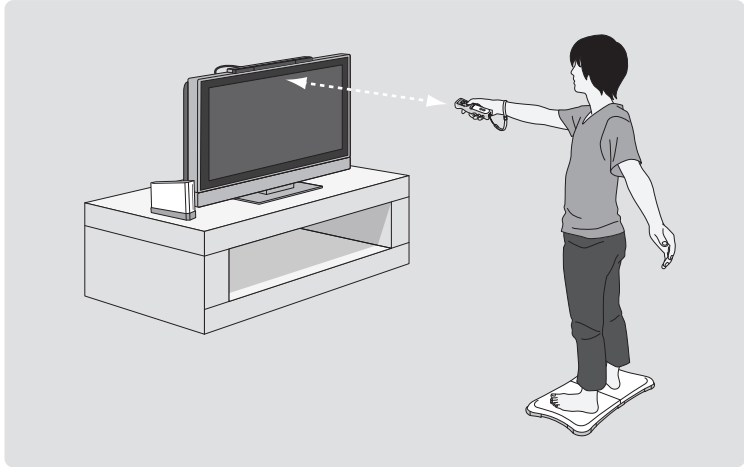
You can check the remaining battery life by pressing the HOME Button on the Wii Remote to bring up the HOME Menu Screen. The battery indicator for the board will appear in the P4 position on the menu screen.

NOTE: If you select Wii MENU or RESET from the menu screen, any unsaved data for the game you are playing will be lost.

5

Placement of the Wii Balance Board

The Wii Balance Board should be located directly in front of your TV as shown below, with the Wii Remote between 3 and 10 feet (1 and 3 meters) from the Sensor Bar. **The Power Button faces away from the TV.**



FOLLOW THESE GUIDELINES WHEN USING THE Wii BALANCE BOARD:

- Make sure you have adequate space between you and any other objects or people during gameplay. Nintendo recommends at least 3 feet (1 meter).
- Place the board on a stable, flat, horizontal surface. Avoid slippery surfaces.
- The balance sensors must contact the floor directly for proper operation. If carpet or other material contacts the bottom of the board, use the included foot extensions. See page 10 for installation instructions.

IMPORTANT: The Wii Balance Board will not work until it has been synchronized with your Wii console. See pages 7-8 for further information and instructions.

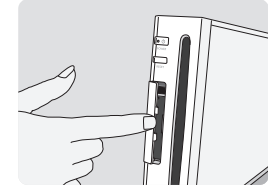
6

Synchronizing the Wii Balance Board with your Wii Console

IMPORTANT: To operate correctly, the Wii Balance Board must be synchronized with the Wii console using Standard Mode Synchronization. Follow the steps below to synchronize the board to the console.

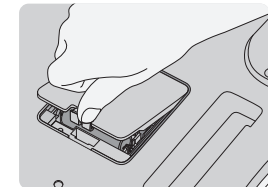
- This procedure must be followed for each Wii Balance Board compatible Game Disc.
 - These synchronization settings will be saved even if the console is turned off.
 - This procedure can be completed only if a compatible Game Disc is running in the console.
1. Press the EJECT Button on the front of the Wii console and remove any game disc if necessary. Insert a Wii Balance Board compatible Game Disc.
 2. Use the Wii Remote to select the Disc Channel on the Wii Menu screen and select START.
 3. Open the SD Card slot cover on the front of the Wii console.

NOTE: Close the SD Card slot cover when you are finished with the synchronization procedure.



4. Remove the Battery Cover on the bottom of the Wii Balance Board.

NOTE: Replace the Battery Cover when you are finished with the synchronization procedure.

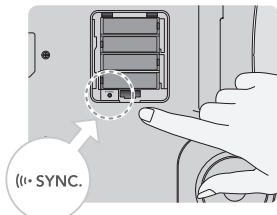


(Continued on next page.)

7

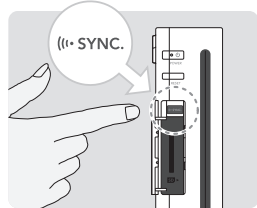
Synchronizing the Wii Balance Board with your Wii Console

5. Press the SYNCHRO Button (SYNC.) on the Wii Balance Board. The Power LED on the board will start blinking (for up to about 20 seconds).



6. Press the SYNCHRO Button (SYNC.) on the console **while the Power LED on the board is blinking.**

IMPORTANT: Do not press and hold the SYNCHRO Button on the Wii console down for more than 10 seconds. This will delete all of the Standard Mode synchronization information for all Wii Remotes that you use with that console.



7. The Power LED will stop blinking and light steadily once the synchronization is complete. You are now ready to play the Wii Balance Board compatible Game Disc. Please refer to the instruction booklet for the Game Disc you are using for further information on gameplay.

NOTE:

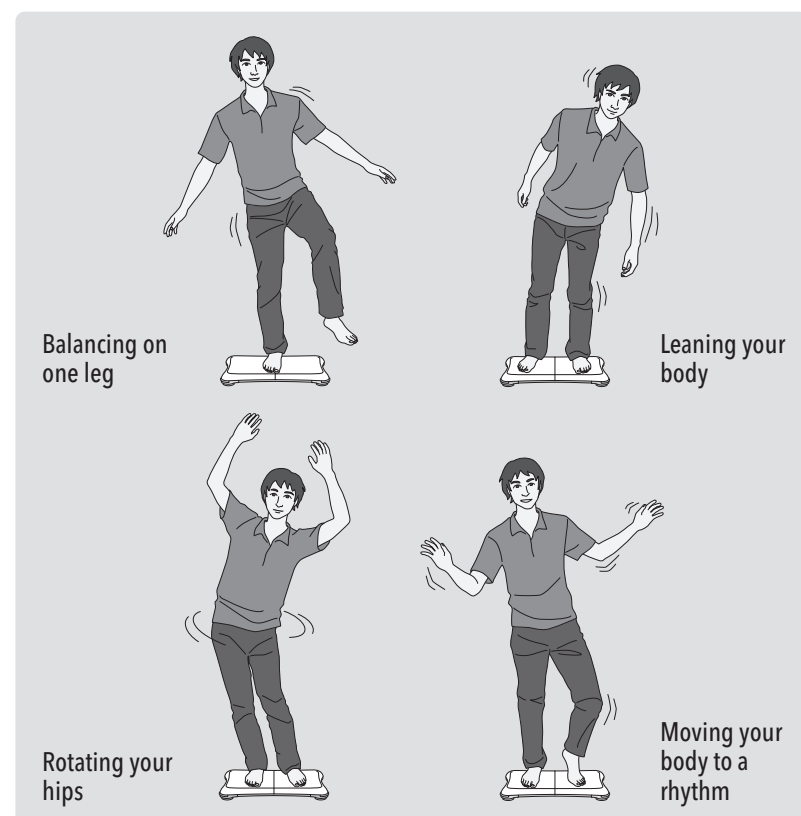
- Only one Wii Balance Board can be synchronized to a Wii console at a time. Up to a total of 10 Wii Remotes and accessories can be synchronized to a console at any time with the Standard Mode procedure. If additional synchronizations are made, the oldest existing ones will be overwritten.
- The Wii Balance Board can only be synchronized to one console at a time using the Standard Mode procedure. If you change the console you are using the board with, you will have to repeat the synchronization procedure each time.
- The Wii Balance Board uses the Player 4 (P4) connection. If a Wii Remote is actively using P4, that remote will be disconnected while the board is being used.

8

Basic Operations

Most of the basic activities involving the Wii Balance Board are done using the positions shown below. There may be other ways of gameplay depending on the type of game you are playing. Review the instruction booklet for the game you are playing for further information.

Also refer to the Health and Safety Information on page 2 of this manual and the Health and Safety Information and operating instructions in the Wii Operations Manual - System Setup that came with your Wii system.



9

Wii Balance Board Foot Extensions

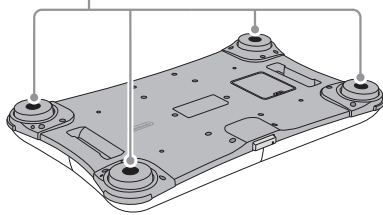
For proper operation, it is important that no object or material, such as carpeting, touches the bottom surface of the board. Wii Balance Board foot extensions can be added to the Balance Sensors if you are using the board on thick carpet.



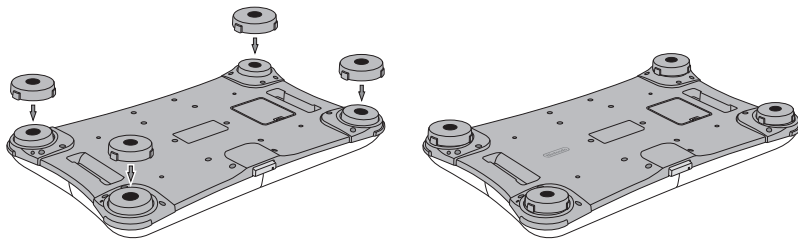
Wii Balance Board foot extensions

1. Turn the Wii Balance Board over and remove any dust or dirt from the Balance Sensors.

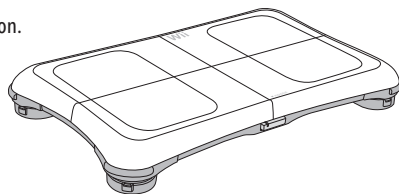
Balance Sensors



2. Carefully push the foot extensions straight onto the sensors. Make sure they are pushed on all the way to assure that the board will lay flat and stable.



3. Return the board to the normal operating position.



10

Troubleshooting

If the Wii Balance Board fails to operate, or operates incorrectly, follow the steps below before seeking assistance.

1. The Wii Balance Board does not respond.

- Make sure the power is turned on. The blue Power LED should be lit if the Power Button has been pressed. (The Power Button faces away from the TV.)
- Make sure the board has been placed correctly (see page 6).
- Make sure the batteries have been inserted correctly and are not been depleted.
- Make sure the game you are playing is compatible with the Wii Balance Board.
- Review the synchronization procedure on pages 7-8 and make sure this has been done correctly. **This procedure must be done for each Wii Balance Board compatible game.**
- If, after verifying the steps above, the Wii Balance Board does not work, try the following:
 1. Turn off the power of the Wii console with the POWER Button on the front of the console.
 2. Unplug the power cord from the wall outlet for a few seconds, then plug it back in again.
 3. Turn on the power of the Wii console.
 4. Repeat the steps in this Operations Manual for setting up the board.

If the Wii Balance Board still does not work, follow the information at the bottom of this page.

2. Control of the Wii Balance Board is inconsistent or seems incorrect.

- Review the Instruction booklet for the game you are playing to make sure you are performing the correct actions for that game.
- Make sure the board has been placed correctly (see page 6).
- Try using the Wii Balance Board foot extensions if you are using the board on carpet (see page 10).
- Make sure there are no people or other objects between you and the Sensor Bar.
- Avoid interference from other devices. If communication seems to be affected by other devices (wireless LAN, microwave ovens, cordless devices, computers) move to another location if possible, or turn off the interfering device.

If the Wii Balance Board still does not work, follow the information below.

If the Wii Balance Board still does not work, an operational check procedure is available in the Options Menu of the game you are playing. See the Instruction booklet included with the Game Disc for more information. If your Wii Balance Board does not operate correctly after all of the above steps, visit support.nintendo.com for assistance and additional troubleshooting and repair options or call 1-800-255-3700.

11

Warranty and Service Information

Rev. Q

You may need only simple instructions to correct a problem with your product. Try our website at support.nintendo.com or call our Consumer Assistance Hotline at 1-800-255-3700, rather than going to your retailer. Hours of operation are 6 a.m. to 7 p.m., Pacific Time, Monday - Sunday (times subject to change). If the problem cannot be solved with the troubleshooting information available online or over the telephone, you will be offered express factory service through Nintendo. Please do not send any products to Nintendo without contacting us first.

HARDWARE WARRANTY

Nintendo of America Inc. ("Nintendo") warrants to the original purchaser that the hardware product shall be free from defects in material and workmanship for twelve (12) months from the date of purchase. If a defect covered by this warranty occurs during this warranty period, Nintendo will repair or replace the defective hardware product or component, free of charge.* The original purchaser is entitled to this warranty only if the date of purchase is registered at point of sale or the consumer can demonstrate, to Nintendo's satisfaction, that the product was purchased within the last 12 months.

GAME & ACCESSORY WARRANTY

Nintendo warrants to the original purchaser that the product (games and accessories) shall be free from defects in material and workmanship for a period of three (3) months from the date of purchase. If a defect covered by this warranty occurs during this three (3) month warranty period, Nintendo will repair or replace the defective product, free of charge.*

SERVICE AFTER EXPIRATION OF WARRANTY

Please try our website at support.nintendo.com or call the Consumer Assistance Hotline at 1-800-255-3700 for troubleshooting information and repair or replacement options and pricing.*

*In some instances, it may be necessary for you to ship the complete product, FREIGHT PREPAID AND INSURED FOR LOSS OR DAMAGE, to Nintendo. Please do not send any products to Nintendo without contacting us first.

WARRANTY LIMITATIONS

THIS WARRANTY SHALL NOT APPLY IF THIS PRODUCT: (a) IS USED WITH PRODUCTS NOT SOLD OR LICENSED BY NINTENDO (INCLUDING, BUT NOT LIMITED TO, NON-LICENSED GAME ENHANCEMENT AND COPIER DEVICES, ADAPTERS, AND POWER SUPPLIES); (b) IS USED FOR COMMERCIAL PURPOSES (INCLUDING RENTAL); (c) IS MODIFIED OR TAMPED WITH; (d) IS DAMAGED BY NEGLIGENCE, ACCIDENT, UNREASONABLE USE, OR BY OTHER CAUSES UNRELATED TO DEFECTIVE MATERIALS OR WORKMANSHIP; OR (e) HAS HAD THE SERIAL NUMBER ALTERED, DEFACED OR REMOVED.

ANY APPLICABLE IMPLIED WARRANTIES, INCLUDING WARRANTIES OF MERCHANTABILITY AND FITNESS FOR A PARTICULAR PURPOSE, ARE HEREBY LIMITED IN DURATION TO THE WARRANTY PERIODS DESCRIBED ABOVE (12 MONTHS OR 3 MONTHS, AS APPLICABLE). IN NO EVENT SHALL NINTENDO BE LIABLE FOR CONSEQUENTIAL OR INCIDENTAL DAMAGES RESULTING FROM THE BREACH OF ANY IMPLIED OR EXPRESS WARRANTIES. SOME STATES DO NOT ALLOW LIMITATIONS ON HOW LONG AN IMPLIED WARRANTY LASTS OR EXCLUSION OF CONSEQUENTIAL OR INCIDENTAL DAMAGES, SO THE ABOVE LIMITATIONS MAY NOT APPLY TO YOU.

This warranty gives you specific legal rights. You may also have other rights which vary from state to state or province to province. Nintendo's address is: Nintendo of America Inc., P.O. Box 957, Redmond, WA 98073-0957 U.S.A. This warranty is only valid in the United States and Canada.

12

Français

Table des matières

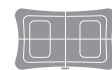
Information sur la santé et la sécurité	14
Composants	15
Installation des piles	16-17
Positionnement de la Wii Balance Board	18
Synchronisation de la Wii Balance Board avec votre console Wii	19-20
Opérations principales	21
Rallonges de pieds pour Wii Balance Board	22
Problèmes et solutions	23
Information sur la garantie et le service	24

Veillez lire attentivement le Mode d'emploi de la Wii - Installation de l'appareil avant d'utiliser cet accessoire. Le manuel contient de l'information importante sur la santé et la sécurité. Assurez-vous de bien lire les sections sur :

- Santé et sécurité
- Installation de la télécommande Wii
- Section sur les précautions à prendre lors de l'utilisation de la console Wii dans la section Installation de l'appareil

La Wii Balance Board est conçue pour être utilisée avec la console Wii et une télécommande Wii ou une télécommande Wii et un Nunchuk™ (vendus séparément).

De plus, vous devez utiliser un logiciel de jeu Wii qui est compatible avec la Wii Balance Board. Recherchez cette icône sur l'emballage des jeux qui sont conçus pour être utilisés avec la Wii Balance Board.



Accessoires non autorisés : N'attachez pas d'accessoires non autorisés à la télécommande Wii. L'utilisation de tels accessoires pourrait résulter en blessures à soi-même ou à autrui et pourrait provoquer des problèmes d'opération et/ou endommager le système. L'utilisation de tout accessoire non autorisé annulera votre garantie de produits Nintendo.

N.B. : Ce produit ne contient pas de latex, plomb, mercure, chrome hexavalent, PBB ou PBDE.

13

Information sur la santé et la sécurité

IMPORTANTES PRÉCAUTIONS À PRENDRE LORSQUE DES ENFANTS L'UTILISENT :

Un adulte doit expliquer toute l'information sur la santé et la sécurité et les directives et instructions sur l'utilisation à tous les enfants qui utiliseront la Wii Balance Board. Négliger de le faire pourrait provoquer des blessures ou endommager le système ou autre propriété. Observez les enfants quand ils jouent pour la première fois afin de vous assurer qu'ils ont bien compris l'utilisation.

Pour éviter de vous blesser et/ou d'endommager la Wii Balance Board ou les objets aux alentours, veuillez suivre ces directives pendant vos parties :

- Soyez toujours conscient de votre équilibre afin de ne pas glisser ou tomber de la planche. Évitez de bouger plus que le nécessaire pour jouer au jeu.
- Ne portez pas de souliers ou de bas lors de l'utilisation de la planche. Avoir les pieds nus réduit les risques de glisser ou de tomber. Si vos pieds deviennent humides pendant une partie, arrêtez de jouer et essuyez vos pieds et la planche avant de continuer.
- Une seule personne à la fois devrait utiliser la planche.
- Assurez-vous d'avoir assez d'espace entre vous et les autres objets ou personnes pendant une partie. Nintendo recommande une distance minimale de 3 pieds (1 mètre).
- Évitez de poser le pied ou de vous tenir sur les rebords de la planche.
- Placez toujours la planche sur une surface plane, horizontale et stable. N'utilisez pas la planche sur des surfaces glissantes. Si vous l'utilisez sur des tapis épais, utilisez les rallonges de pieds pour Wii Balance Board incluses avec la Wii Balance Board. (Voir la page 22 pour plus d'information.)
- N'utilisez pas la Wii Balance Board si vous êtes sous l'influence de l'alcool ou d'autres substances, ce qui pourrait influencer votre sens d'équilibre ou de perception et ainsi vous faire glisser ou tomber.

⚠ AVERTISSEMENT - Blessure causée par des problèmes préexistants.

Jouer avec la Wii Balance Board pourrait nécessiter différents degrés d'activité physique. Consultez un docteur avant d'utiliser la Wii Balance Board si :

- vous êtes ou pourriez être enceinte,
- vous avez des problèmes respiratoires, des problèmes de cœur, de dos, d'articulations ou d'autres problèmes orthopédiques,
- vous avez une pression artérielle élevée,
- vous avez de la difficulté à faire des exercices physiques, ou
- vous avez été avisé de limiter vos exercices physiques.

Lors de l'utilisation de la Wii Balance Board, ARRÊTEZ IMMÉDIATEMENT L'UTILISATION et consultez un docteur si vous éprouvez une fatigue extrême, de la difficulté à respirer, des serremments à la poitrine, des étourdissements, un malaise ou de la douleur.

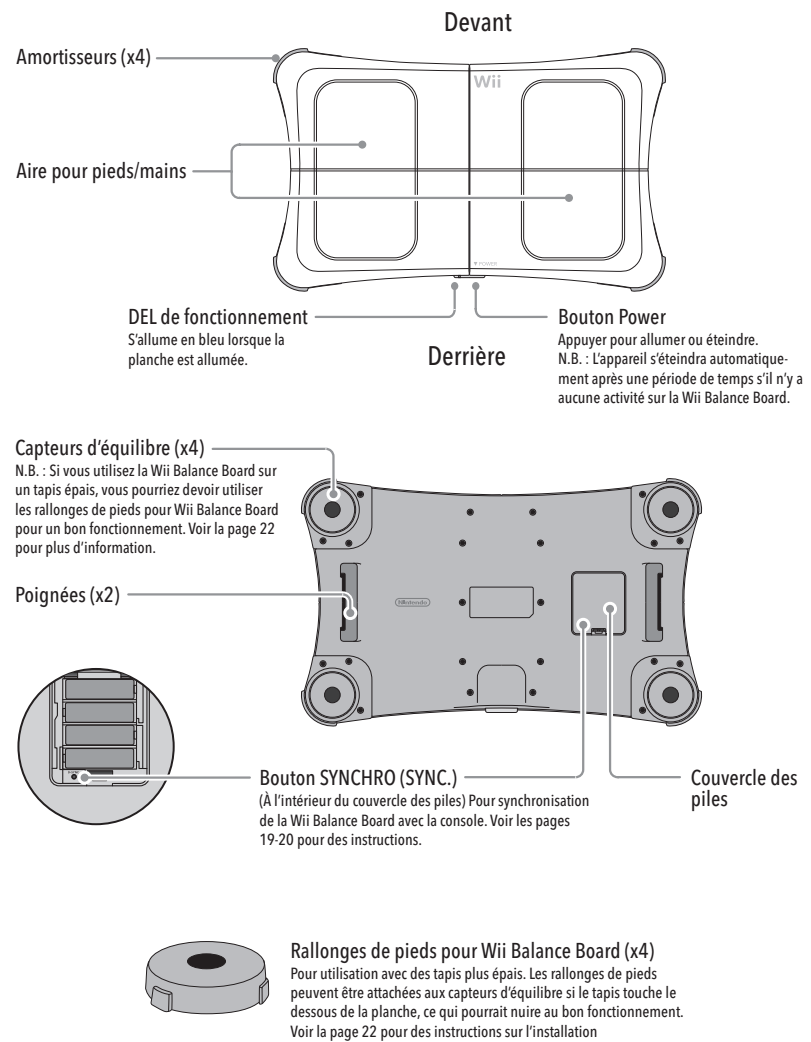
⚠ ATTENTION - Dommage à la Wii Balance Board

Suivez les précautions suivantes afin de ne pas endommager la planche :

- N'utilisez pas la planche si vous pesez plus de 330 lb (150 kg).
- Ne sautez pas sur la planche ou n'utilisez pas de force excessive lorsque vous jouez.
- Pour utilisation intérieure seulement. N'exposez pas la planche à des liquides ou à de la chaleur ou du froid extrême.

14

Composants



15

Installation des piles

⚠ AVERTISSEMENT - Fuites d'acide des piles

Une fuite d'acide des piles peut causer des blessures et endommager votre accessoire. S'il y a fuite, rincez abondamment la peau et les vêtements contaminés. Évitez tout contact de l'acide des piles avec votre bouche ou vos yeux. Une fuite d'acide des piles peut provoquer de petits bruits secs. Pour éviter toute fuite d'acide des piles :

- N'utilisez pas de vieilles piles avec des neuves (changez toutes les piles en même temps).
- Ne mélangez pas différentes marques de piles.
- Nintendo recommande des piles alcalines. N'utilisez pas de piles au lithium ion, au nickel-cadmium (nicad) ou au carbone-zinc.
- Ne laissez pas les piles dans l'accessoire pendant de longues périodes de non-utilisation.
- Ne rechargez pas les piles alcalines ou non rechargeables.
- Insérez les piles dans le bon sens. Assurez-vous que les signes positifs (+) et négatifs (-) sont dans la bonne position. Insérez d'abord l'extrémité portant un signe négatif. Lorsque vous retirez les piles, retirez d'abord l'extrémité portant le signe positif.
- N'utilisez pas de piles endommagées, déformées ou des piles ayant des fuites.
- Ne jetez pas vos piles dans un feu.

Voir la page suivante pour des instructions sur l'installation des piles.

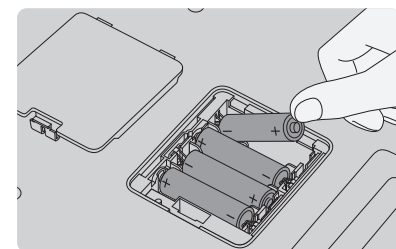
16

Installation des piles

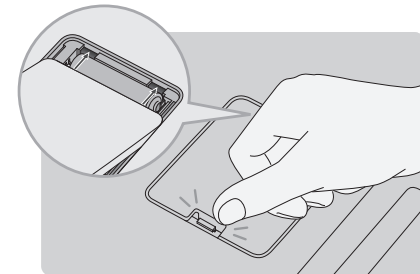
La Wii Balance Board requiert des piles de type AA. Nintendo recommande des piles alcalines de bonne qualité pour un meilleur fonctionnement et une autonomie plus longue de vos piles (environ 60 heures selon le type de jeu, le volume de communications sans fil utilisées et la température ambiante).

Si vous utilisez des piles au nickel-métal-hydrure (NiMH), assurez-vous de suivre les directives du fabricant pour une bonne utilisation en toute sécurité. Utilisez un ensemble de quatre piles du même fabricant avec les mêmes spécifications. Chargez les quatre piles au même moment.

1. Retirez le couvercle des piles sous la Wii Balance Board et insérez les quatre piles de type AA.
2. Assurez-vous d'insérer d'abord l'extrémité portant le signe négatif (-) quand vous insérez des nouvelles piles et lorsque vous retirez des piles, retirez d'abord l'extrémité portant le signe positif (+).
3. Remplacez le couvercle des piles.



IMPORTANT : Remplacez toujours le couvercle des piles pour éviter que de l'humidité, des saletés, de la poussière ou d'autres matières étrangères ne s'infiltrent dans le compartiment des piles.



VÉRIFIER L'AUTONOMIE DES PILES :

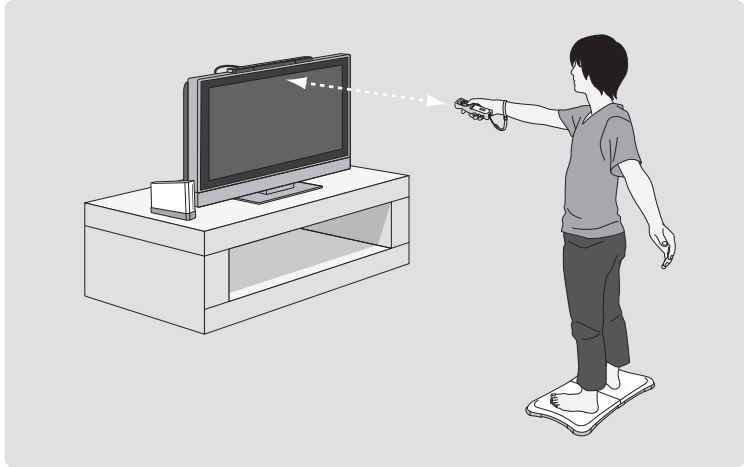
Vous pouvez vérifier l'autonomie des piles en appuyant sur le bouton HOME de la télécommande Wii pour afficher l'écran du Menu HOME. L'indicateur des piles pour la planche apparaîtra dans l'espace P4 sur l'écran du menu.

N.B. : Si vous sélectionnez MENU Wii ou RÉINITIALISATION sur l'écran du menu, les données non sauvegardées seront perdues.

17

Positionnement de la Wii Balance Board

La Wii Balance Board devrait être placée directement en face du téléviseur, tel qu'illustré ci-bas, avec la télécommande Wii à une distance de 3 à 10 pieds (1 à 3 mètres) de la barre de détection. **Le bouton Power fait face à l'arrière et non au téléviseur.**



SUIVEZ CES DIRECTIVES LORS DE L'UTILISATION DE LA WII BALANCE BOARD :

- Assurez-vous d'avoir suffisamment d'espace entre vous et les autres objets ou personnes pendant une partie. Nintendo recommande une distance minimale de 3 pieds (1 mètre).
- Placez la planche sur une surface plane, horizontale et stable. Évitez les surfaces glissantes.
- Les capteurs d'équilibre doivent reposer directement sur le plancher pour un bon fonctionnement. Si un tapis ou d'autres matériels touchent la planche, utilisez les rallonges de pieds incluses. Voir la page 22 pour les instructions d'installation.

IMPORTANT : La Wii Balance Board ne fonctionnera pas tant qu'elle n'aura pas été synchronisée avec votre console Wii. Voir les pages 19-20 pour de plus amples informations et instructions.

18

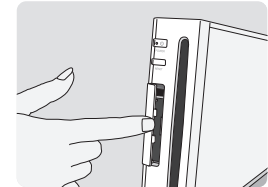
Synchronisation de la Wii Balance Board avec votre console Wii

IMPORTANT : Pour fonctionner correctement, la Wii Balance Board doit d'abord être synchronisée avec la console Wii en utilisant le mode Standard de synchronisation. Suivez les étapes ci-dessous pour synchroniser la planche avec la console.

- Cette procédure doit être suivie pour chaque disque de jeu compatible avec la Wii Balance Board.
- Ces paramètres de synchronisation seront sauvegardés même si la console est éteinte.
- Cette procédure peut être seulement complétée si un disque de jeu compatible est inséré dans la console.

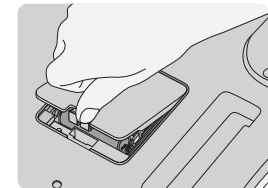
1. Appuyez sur le bouton EJECT sur le devant de la console Wii et retirez tout disque de jeu si nécessaire. Insérez un disque de jeu compatible avec la Wii Balance Board.
2. Utilisez la télécommande Wii pour sélectionner la Chaîne Disques sur l'écran du Menu Wii et sélectionnez DÉMARRER.
3. Ouvrez le couvercle de la fente pour carte mémoire SD sur le devant de la console Wii.

N.B. : Fermez le couvercle de la fente pour carte mémoire SD quand vous avez terminé la procédure de synchronisation.



4. Retirez le couvercle des piles sur le dessous de la Wii Balance Board.

N.B. : Remplacez le couvercle des piles quand vous avez terminé la procédure de synchronisation.

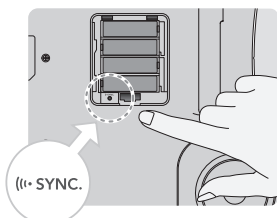


(Suite à la page suivante.)

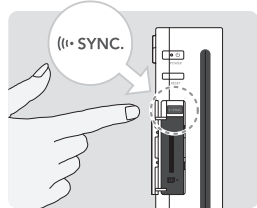
19

Synchronisation de la Wii Balance Board avec votre console Wii

5. Appuyez sur le bouton SYNCHRO (SYNC.) sur la Wii Balance Board. Le DEL de fonctionnement sur la planche clignotera (jusqu'à 20 secondes).



6. Appuyez sur le bouton SYNCHRO (SYNC.) sur la console pendant que le DEL de fonctionnement de la planche clignote.



IMPORTANT : Maintenez la pression sur le bouton SYNCHRO de la console Wii pendant un maximum de 10 secondes. Appuyer plus longtemps effacera l'information de synchronisation du mode Standard de toutes les télécommandes Wii utilisées avec cette console.

7. Le DEL de fonctionnement cessera de clignoter et restera allumé quand la synchronisation est complétée. Vous êtes maintenant prêt à jouer sur un disque de jeu compatible avec la Wii Balance Board. Veuillez vous référer au mode d'emploi du disque de jeu que vous utilisez pour plus d'information sur le jeu lui-même.

N.B. :

- Une seule Wii Balance Board à la fois peut être synchronisée avec la console Wii. Un nombre total de 10 télécommandes Wii et accessoires Wii peuvent être synchronisés avec une console en tout temps avec la procédure du mode Standard. Si plus de synchronisations sont faites, les plus vieilles seront écrasées.
- La Wii Balance Board peut seulement être synchronisée avec une console Wii à la fois avec la procédure du mode Standard. Si vous changez la console avec laquelle vous utilisez la planche, vous devrez répéter la procédure de synchronisation chaque fois.
- La Wii Balance Board utilise la connexion du joueur 4 (P4). Si une télécommande Wii utilise activement P4, cette télécommande ne pourra pas être utilisée lors de l'utilisation de la planche.

20

Opérations principales

La plupart des activités principales nécessitant la Wii Balance Board sont faites avec les positions ci-dessous. Il pourrait y avoir d'autres façons de jouer selon le type de jeu auquel vous jouez. Veuillez réviser le mode d'emploi du jeu auquel vous jouez pour plus d'information.

De plus, veuillez vous référer à l'Information sur la santé et la sécurité à la page 14 de ce mode d'emploi et aux instructions d'opération dans le Mode d'emploi de la Wii - Installation de l'appareil qui est inclus avec votre système Wii.



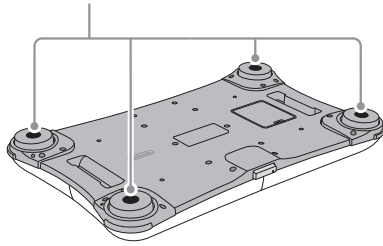
21

Rallonges de pieds pour Wii Balance Board

Pour un bon fonctionnement, il est important qu'aucuns objets ou matériels, comme un tapis, ne touchent le dessous de la planche. Les rallonges de pieds pour Wii Balance Board peuvent être ajoutées sur les capteurs d'équilibre si vous utilisez un tapis épais.

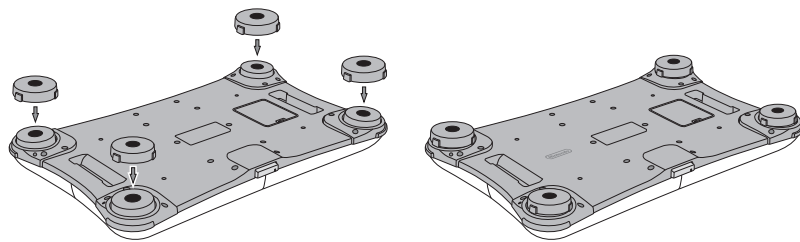


Capteurs d'équilibre

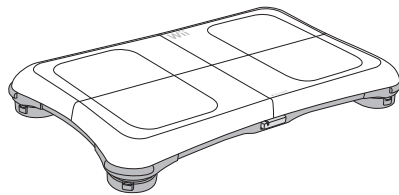


1. Tournez la Wii Balance Board à l'envers et enlevez toute poussière ou saleté sur les capteurs d'équilibre.

2. Poussez prudemment les rallonges de pieds bien droit sur les capteurs. Assurez-vous qu'elles sont bien en place afin que la planche soit droite et stable.



3. Retournez la planche dans sa position normale d'opération.



22

Problèmes et solutions

Si la Wii Balance Board ne fonctionne pas ou ne fonctionne pas correctement, veuillez suivre les étapes ci-dessous avant de demander de l'assistance.

1. La Wii Balance Board ne semble pas fonctionner.

- Assurez-vous qu'elle est allumée. Le DEL de fonctionnement bleu devrait être allumé quand le bouton Power a été pressé. (Le bouton Power fait face à l'arrière et non au téléviseur.)
- Assurez-vous que la planche a été placée correctement (voir la page 18).
- Assurez-vous que les piles ont été insérées correctement et ne sont pas vides.
- Assurez-vous que le jeu auquel vous jouez est compatible avec la Wii Balance Board.
- Réviser la procédure de synchronisation aux pages 19-20 et assurez-vous que ça a été fait correctement. **Cette procédure doit être faite pour chaque jeu compatible avec la Wii Balance Board.**
- Si, après avoir vérifié les étapes ci-dessus, la Wii Balance Board ne fonctionne pas, essayez le suivant :
 - Éteignez la console Wii avec le bouton POWER sur le devant de la console.
 - Débranchez le cordon d'alimentation de la prise de courant murale pendant quelques secondes, puis rebranchez-le de nouveau.
 - Allumez la console Wii.
 - Répétez les étapes dans ce mode d'emploi pour l'installation de la planche.

Si la Wii Balance Board ne fonctionne toujours pas, suivez l'information dans le bas de cette page.

2. Le contrôle de la Wii Balance Board est irrégulier ou ne semble pas correct.

- Réviser le mode d'emploi du jeu auquel vous jouez pour vous assurer que vous faites bien les actions pour ce jeu.
- Assurez-vous que la planche a été placée correctement (voir la page 18).
- Essayez d'utiliser les rallonges de pieds pour Wii Balance Board si vous utilisez la planche sur un tapis (voir la page 22).
- Assurez-vous qu'il n'y a pas de gens ou d'autres objets entre vous et la barre de détection.
- Évitez l'interférence avec d'autres appareils. Si la communication semble dérangée par d'autres appareils (réseau local sans fil, four à micro-ondes, appareils sans fil, ordinateurs), déplacez-vous si possible ou éteignez l'appareil causant l'interférence.

Si la Wii Balance Board ne fonctionne toujours pas, suivez les instructions ci-dessous.

Si la Wii Balance Board ne fonctionne toujours pas, une procédure de vérification est disponible dans le Menu Options du jeu auquel vous jouez. Regardez le mode d'emploi inclus avec le disque de jeu pour plus d'information. Si votre Wii Balance Board ne fonctionne pas correctement après avoir essayé toutes les étapes ci-dessus, visitez support.nintendo.com pour de l'assistance, des problèmes et solutions supplémentaires et des options de réparation ou appelez le 1 800 255-3700.

23

Renseignements sur l'entretien et la garantie

Rev. Q

Vous pourriez n'avoir besoin de simples instructions pour corriger un problème. Vous pouvez visiter notre site Web à support.nintendo.com ou appeler notre Ligne de Service à la Clientèle, au 1 (800) 255-3700, plutôt que de retourner chez votre détaillant. Nos heures d'ouverture sont de 6 h 00 à 19 h 00, heure du Pacifique, du lundi au dimanche (heures sujettes à changement). Si le problème ne peut pas être résolu en consultant les renseignements sur les problèmes et leurs solutions en ligne ou au téléphone, on vous offrira un service en usine express chez Nintendo. Veuillez n'expédier aucun produit sans avoir appelé Nintendo au préalable.

GARANTIE SUR LES APPAREILS

Nintendo of America Inc. (« Nintendo ») garantit à l'acheteur original que l'appareil ne connaîtra aucun défaut de matériaux ou de main-d'œuvre pour une période de douze (12) mois suivant la date d'achat. Si un tel défaut couvert par la présente garantie se produit pendant cette période de garantie, Nintendo réparera ou remplacera sans frais le produit défectueux.* L'acheteur original peut être couvert par cette garantie seulement si la date d'achat est enregistrée à un point de vente ou que le client peut démontrer, à la satisfaction de Nintendo, que le produit a été acheté au cours des 12 derniers mois.

GARANTIE SUR LES JEUX ET ACCESSOIRES

Nintendo garantit à l'acheteur original que le produit (jeu ou accessoire) ne connaîtra aucun défaut de matériaux ou de main-d'œuvre pour une période de trois (3) mois suivant sa date d'achat. Si un tel défaut couvert par la présente garantie se produit pendant cette période de trois (3) mois, Nintendo réparera ou remplacera sans frais le produit défectueux.*

ENTRETIEN APRÈS ÉCHÉANCE DE LA GARANTIE

Veuillez visiter notre site Web, support.nintendo.com ou appeler la Ligne de Service à la Clientèle au 1 (800) 255-3700 pour trouver des renseignements sur les problèmes et solutions, sur les options de réparation ou de remplacement et les prix.*

*Dans certains cas, il peut s'avérer nécessaire d'expédier le produit, PORT PAYÉ ET ASSURÉ CONTRE DOMMAGES ET PERTE, chez Nintendo. Veuillez n'expédier aucun produit sans appeler Nintendo au préalable.

LIMITES DE LA GARANTIE

LA PRÉSENTE GARANTIE SERA NULLE SI LE PRODUIT : (a) A ÉTÉ UTILISÉ AVEC D'AUTRES PRODUITS QUI NE SONT NI VENDUS, NI BREVETÉS PAR NINTENDO (Y COMPRIS, SANS S'Y LIMITER, LES MÉCANISMES D'AMÉLIORATION ET DE COPIE DE JEUX, LES ADAPTATEURS ET LES MÉCANISMES D'APPROVISIONNEMENT EN ÉLECTRICITÉ); (b) A ÉTÉ UTILISÉ À DES FINS COMMERCIALES (Y COMPRIS LA LOCATION); (c) S'IL A ÉTÉ MODIFIÉ OU ALTÉRÉ; (d) EST ENDOMMAGÉ À CAUSE DE NÉGLIGENCE, ACCIDENT, UTILISATION ABUSIVE OU DE TOUTES AUTRES CAUSES QUI NE SERAIENT PAS RELIÉES À DES MATÉRIEAUX DÉFECTUEUX OU DE MAIN-D'ŒUVRE DÉFECTUEUSE; OU (e) SI SON NUMÉRO DE SÉRIE A ÉTÉ MODIFIÉ, EFFACÉ OU RENDU ILLISIBLE.

TOUTES LES GARANTIES IMPLICITES, Y COMPRIS LES GARANTIES DE COMMERCIALITÉ OU D'USAGE DESTINÉES À UN BUT PRÉCIS, SONT LIMITÉES AUX PÉRIODES DE GARANTIES DÉCRITES CI-DESSUS (12 MOIS OU 3 MOIS SELON LE CAS). NINTENDO NE SERA EN AUCUN CAS TENUE RESPONSABLE DE DOMMAGES ACCIDENTELS OU INDIRECTS RÉSULTANT D'UNE INFRACTION À TOUTE STIPULATION EXPLICITE OU IMPLICITE DES GARANTIES. CERTAINS ÉTATS OU PROVINCES NE PERMETTENT PAS LA LIMITATION DE LA DURÉE D'UNE GARANTIE IMPLICITE, NI L'EXCLUSION DES DOMMAGES ACCIDENTELS OU INDIRECTS. DANS CES CAS, LES LIMITES ET EXCLUSIONS MENTIONNÉES CI-DESSUS NE S'APPLIQUENT PAS.

La présente garantie vous donne des droits légaux précis. Vous pourriez posséder d'autres droits qui varient d'un État ou d'une province à l'autre.
L'adresse de Nintendo est : Nintendo of America Inc., P.O. Box 957, Redmond, WA 98073-0957 U.S.A.
La présente garantie n'est valide qu'aux États-Unis et au Canada.

24

Español

Contenido

Información de Salud y Seguridad	26
Componentes	27
Cómo Instalar las Baterías	28-29
Colocación del Accesorio de Wii Balance Board	30
Cómo Sincronizar el Accesorio de Wii Balance Board con su consola Wii	31-32
Operaciones Básicas	33
Elevadores para la Wii Balance Board	34
Localización de Averías	35
Información de la Garantía y Servicios	36

Por favor cuidadosamente lea el Manual de Operaciones del Wii™: Configuración del Sistema por completo antes de usar este accesorio. El manual contiene información importante de salud y seguridad. Asegúrese de leer las secciones de:

- Información Sobre Salud y Seguridad
- Sincronización de Su Control Remoto Wii™
- Normas del Juego del Sistema Wii en la Sección de Configuración

El accesorio Wii Balance Board fue diseñado para ser usado con la Consola Wii y el Control Remoto Wii o el Control Remoto Wii con el Nunchuk™ (se vende por separado).

Adicionalmente, tiene que usar juegos de Wii (se venden por separado) que apoyen el funcionamiento con el Wii Balance Board. Busque por este ícono en la envoltura de los juegos que han sido diseñados para funcionar con el Wii Balance Board.



Accesorios Sin Licencia: No conecte accesorios sin licencia al control Remoto Wii, ya que el uso de accesorios sin licencia podría causar daño a usted o a otras personas además de causar problemas en el funcionamiento y/o dañar el sistema. El uso de cualquier accesorio sin licencia invalidará la garantía de su producto Nintendo.

NOTA: Este producto no contiene látex, plomo, mercurio, cadmio, cromo hexavalente, PBB o PBDE.

25

Información de Salud y Seguridad

PRECAUCIONES IMPORTANTES AL SER USADO POR NIÑOS:

Un adulto tendrá que explicar toda la Información sobre Salud y Seguridad y las normas de uso e instrucciones a todo menor quien desee usar el accesorio de Wii Balance Board. Incumplimiento de hacerlo puede resultar en lesiones o daños al sistema o propiedad. Observe a los menores al jugar para asegurar que se esté utilizando segura y apropiadamente. Un adulto debe asistir a los menores cuando se use por primera vez para asegurar que entiendan la manera correcta de usar este accesorio.

Siga las siguientes reglas al jugar para prevenir lesiones y/o prevenir daño al accesorio de Wii Balance Board u objetos circundantes:

- Esté atento(a) a su balance para que no se resbale o se caiga de la tabla. Evite moverse más de lo necesario para jugar en el juego que se esté jugando.
- No se ponga zapatos o calcetines al usar la tabla. Jugar con pies descalzos reduce el riesgo de resbalarse o caerse. Si sus pies comienzan a sudar al jugar, deténgase y séquese los pies y la tabla antes de continuar.
- No más de una persona al mismo tiempo que usar la tabla.
- Asegúrese que exista espacio suficiente entre usted y otros objetos o personas durante el juego. Nintendo recomienda por lo menos 3 pies (1 metro).
- Evite pisar o pararse en las esquinas de la tabla.
- Siempre coloque la tabla en una superficie plana, horizontal y estable. No utilice la tabla en superficies resbalosas. Si se usa sobre alfombras gruesas, utilice los elevadores para la Wii Balance Board que vienen incluidas con este accesorio. (Vea la página 34 para información adicional.)
- No utilice el accesorio de Wii Balance Board si está bajo la influencia del alcohol o cualquier otra sustancia la cual pueda afectar su sentido de equilibrio o percepción y que cause que se resbale o se caiga.

⚠ AVISO - Lesiones A Resultado de Condiciones Pre-existentes

El uso del accesorio del Wii Balance Board puede requerir diferentes cantidades de actividad física. Consulte con un doctor antes de utilizar el accesorio de Wii Balance Board si:

- está embarazada o pueda estar embarazada,
- si tiene problemas con el corazón, respiración, espalda, articulaciones u otras condiciones ortopédicas,
- si tiene hipertensión arterial,
- si tiene dificultad con ejercicios físicos, o
- si se le ha ordenado el restringir actividades físicas.

Si siente fatiga excesiva, falta de aire, presión en el pecho, mareo, molestia o dolor al usar el accesorio de Wii Balance Board, DEJE DE USAR INMEDIATAMENTE y consulte con un doctor.

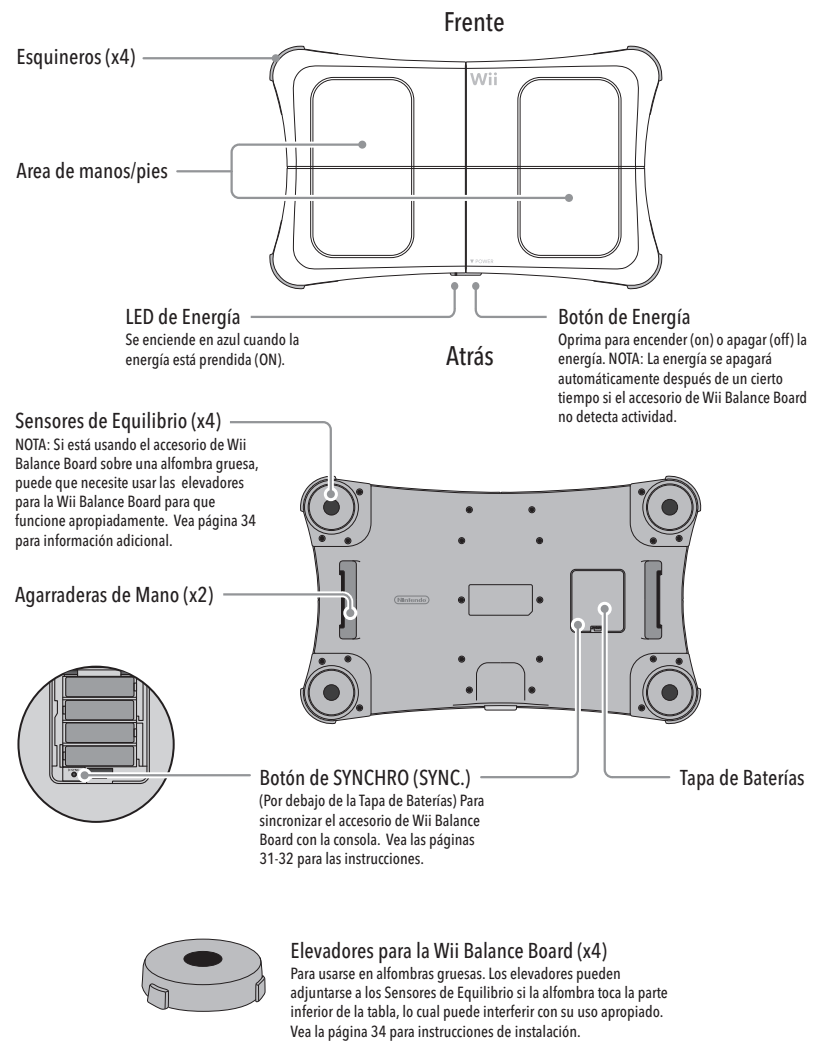
⚠ ATENCION - Daños al accesorio de Wii Balance Board

Observe las siguientes precauciones para evitar daños a la tabla:

- No use la tabla si pesa más de 330 lbs. (150 kg).
- No salte sobre la tabla o use fuerza excesiva al jugar.
- Exclusivamente para uso dentro del hogar. No exponga la tabla a líquidos o temperaturas extremadamente calientes o frías.

26

Componentes



27

Cómo Instalar las Baterías

⚠ AVISO - Fuga de Batería

La fuga de los ingredientes contenidos dentro de la batería, o el producto de la combustión de tales ingredientes, puede causar daño personal al igual que daño a su accesorio. Si ocurre una fuga de la batería, inmediatamente lave totalmente las áreas afectadas de la piel y ropa con jabón y agua. Mantenga los contenido residuos lejos de sus ojos y boca. Baterías con fugas pueden hacer sonidos crepitantes. Para evitar fugas de baterías:

- No combine baterías usadas con baterías nuevas (cambie todas las baterías a la vez).
- No combine distintas marcas de batería.
- Nintendo recomienda baterías alcalinas. No use baterías tipo Ión Litio, de níquel cadmio (nicad), o baterías tipo zinc de carbón.
- No deje las baterías en el control remoto cuando no lo use por períodos largos.
- No recargue baterías alcalinas o no recargables.
- No coloque las baterías al revés. Verifique que los extremos de positivo (+) y negativo (-) estén orientados en la dirección correcta. Coloque primero el extremo negativo. Cuando quite las baterías, quite primero el extremo positivo.
- No utilice baterías dañadas, deformadas o con fugas.
- No deseche las baterías sobre fuego.

Vea la próxima página para ver instrucciones de cómo instalar las baterías.

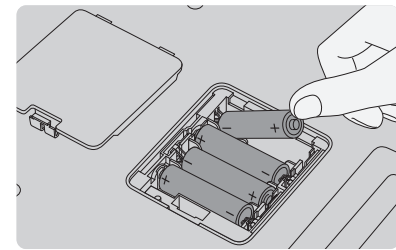
28

Cómo Instalar las Baterías

El accesorio de Wii Balance Board utiliza baterías tipo AA. Nintendo recomienda baterías alcalinas de alta calidad para un mejor rendimiento y duración (aproximadamente 60 horas dependiendo en el tipo de juego que se esté jugando, la cantidad de comunicación inalámbrica que se use y la temperatura del ambiente).

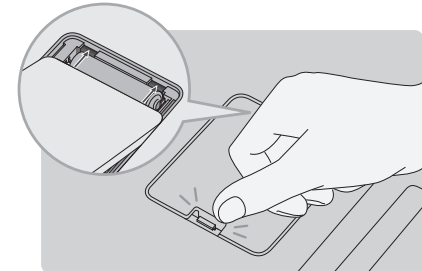
Si usa baterías recargables tipo níquel metal hidruro (NiMH), asegúrese de seguir las indicaciones del fabricante para su uso seguro y apropiado. Utilice un set de cuatro baterías del mismo fabricante con las mismas especificaciones. Recargue las cuatro baterías al mismo tiempo.

1. Retire la tapa de las baterías ubicada en la parte inferior del accesorio de Wii Balance Board e introduzca cuatro baterías tipo AA.
2. Asegúrese de introducir primero el polo negativo (-) al introducir baterías nuevas, y de retirar primero el polo positivo (+) al cambiar de baterías.



3. Vuelva a colocar la tapa de las baterías.

IMPORTANTE: Siempre reemplace la tapa de las baterías para prevenir que humedad, suciedad, polvo u otros materiales entren al compartimento de las baterías.



CÓMO REVISAR LA VIDA DE LAS BATERÍAS

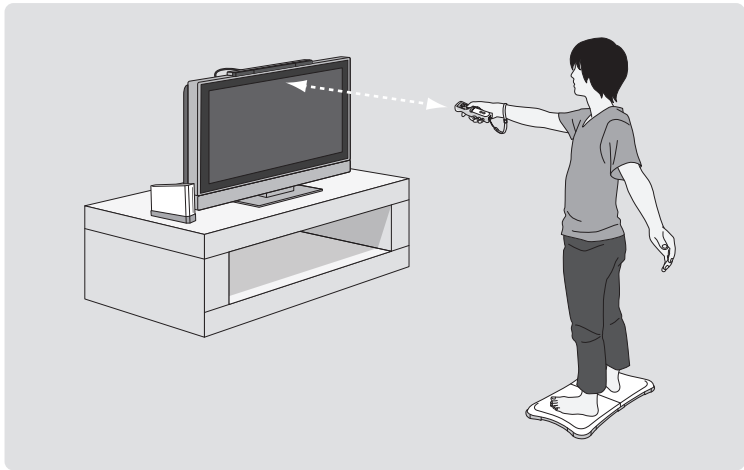
Puede revisar la vida restante de las baterías al oprimir el Botón de HOME (Inicio) en el Control Remoto Wii para que se muestre la Pantalla del Menú de HOME. El indicador de baterías de la tabla aparecerá en la posición J4 en la pantalla de menú.

NOTA: Si selecciona Menú de Wii o Reiniciar en el menú en pantalla, cualquier dato que no haya sido guardado para el juego que esté jugando se perderá.

29

Colocación del Accesorio de Wii Balance Board

El accesorio de Wii Balance Board tiene que estar ubicado directamente enfrente de su televisor como se muestra abajo, con el Control Remoto colocado a unos 3 y 10 pies (1 y 3 metros) de la Barra Sensora. **El Botón de Energía mirando en dirección contraria de la TV.**



SIGA ESTAS REGLAS AL USAR EL ACCESORIO DE WII BALANCE BOARD:

- Asegúrese de que exista espacio adecuado entre usted y cualquiera otros objetos o personas al jugar. Nintendo recomienda por lo menos 3 pies (1 metro).
- Coloque la tabla en una superficie plana, horizontal y estable. Evite superficies resbalosas.
- Los sensores de equilibrio tienen que tener contacto directo con el suelo para que funcione apropiadamente. Si alfombras u otros materiales tocan la parte inferior de la tabla, use los elevadores que vienen incluidas. Vea la página 34 para instrucciones de instalación.

IMPORTANTE: El accesorio de Wii Balance Board no funcionará hasta que se haya sincronizado con la consola Wii. Vea las páginas 31-32 para información adicional e instrucciones.

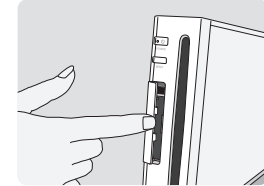
30

Cómo Sincronizar el Accesorio de Wii Balance Board con su consola Wii

IMPORTANTE: Para que funcione correctamente, el accesorio de Wii Balance Board tendrá que ser sincronizado con la consola Wii siguiendo el Modo Estándar de Sincronización. Siga estos siguientes pasos para sincronizar la tabla a la consola.

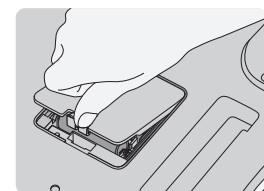
- Este procedimiento se tiene que seguir cada que se use un Disco de Juego compatible con el Accesorio de Wii Balance Board.
 - Estas configuraciones de sincronización se guardarán aunque la consola se apague.
 - Este procedimiento solamente se puede completar si un Disco de Juegos compatible se está tocando en la consola.
1. Oprima el Botón de EJECT (Eyección) ubicado en la parte frontal de la consola Wii y retire cualquier disco de juegos si lo es necesario. Introduzca el Disco de Juegos compatible con el accesorio de Wii Balance Board.
 2. Utilice el Control Remoto Wii para seleccionar el Canal Disco en la pantalla de Menú de Wii y seleccione COMENZAR.
 3. Abra la Ranura para la Tarjeta SD en la parte frontal de la consola Wii.

NOTA: Cierre la tapa de la Ranura para la Tarjeta DS cuando haya terminado con el procedimiento de sincronización.



4. Retire la Tapa de las Baterías del accesorio de Wii Balance Board que se ubica en la parte inferior del accesorio.

NOTA: Cierra la tapa de la Ranura para la Tarjeta DS cuando haya terminado con el procedimiento de sincronización.

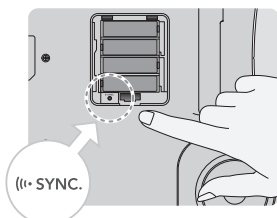


(Continúa en la próxima página).

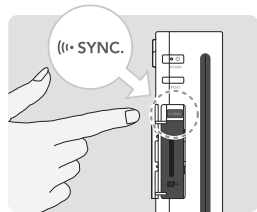
31

Cómo Sincronizar el Accesorio de Wii Balance Board con su consola Wii

5. Oprima el Botón de SYNCHRO (SINC.) en el accesorio de Wii Balance Board. Las LED de Energía en la tabla comenzarán a parpadear (hasta por alrededor de 20 segundos).



6. Oprima el botón de SYNCHRO (SINC.) en la consola **mientras que las LEDs de Energía de la tabla estén parpadeando.**



IMPORTANTE: No oprima y mantenga oprimiendo el Botón de SYNCHRO de la consola Wii por más de 10 segundos. Esto borrará toda la información de Sincronización Estándar para todos los Controles Remoto Wii que haya usado con esa consola.

7. Las LED de Energía dejarán de parpadear y se mantendrán encendidas una vez que la sincronización se haya completado. Ahora ya está listo para jugar con un Disco de Juegos compatible con el Wii Balance Board. Por favor consulte al manual de instrucciones del Disco de Juegos que está usando para información adicional del juego.

NOTA:

- Solamente se puede sincronizar un accesorio de Wii Balance Board con una consola Wii a la vez. Un total de 10 Controles Remoto Wii y accesorios pueden estar sincronizados a una consola Wii en cualquier momento utilizando el procedimiento de Sincronización Estándar. Si se ejecutan sincronizaciones adicionales, esta sincronización sobrescribirá a la sincronización más vieja.
- El accesorio de Wii Balance Board solamente puede ser sincronizado a una sola consola a la vez siguiendo el procedimiento de Sincronización Estándar. Si cambia la consola con la cual está usando el accesorio de Wii Balance Board, tendrá que repetir el procedimiento de sincronización cada vez que cambie la consola.
- El accesorio de Wii Balance Board utiliza la conexión del Jugador 4 (J4). Si un Control Remoto Wii está usando la conexión del J4, ese control remoto se desconectará mientras que se esté usando la tabla.

32

Operaciones Básicas

La mayoría de las actividades básicas que se ejecutan con el accesorio de Wii Balance Board se llevan a cabo al usar la posiciones que se enseñan abajo. Puede que existan otras maneras de juego dependiendo en el tipo de juego que está jugando. Revise el folleto de instrucciones para el juego que está jugando para información adicional.

También consulte la Información sobre Salud y Seguridad en la página 26 de éste manual y la Información sobre Salud y Seguridad e instrucciones de operación en el Manual De Operaciones del Wii - Configuración del Sistema que viene incluido con su sistema Wii.



33

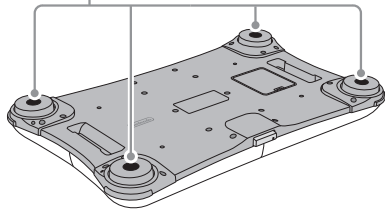
Elevadores para la Wii Balance Board

Para su funcionamiento apropiado, es importante que no objeto o material, tales como alfombras, toquen la superficie inferior de la tabla. Los elevadores para la Wii Balance Board se pueden colocar sobre los Sensores de Equilibrio si está usando la tabla sobre alfombras gruesas.



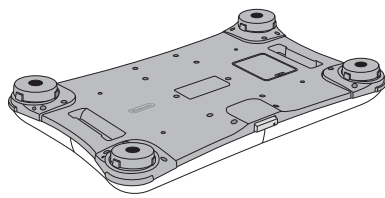
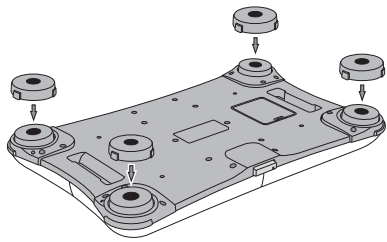
Elevadores para la Wii Balance Board

Sensores de Equilibrio

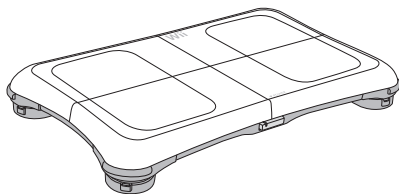


1. Voltee el accesorio de Wii Balance Board y limpie cualquier polvo o suciedad de los Sensores de Equilibrio.

2. Cuidadosamente presione los elevadores dentro de los sensores. Asegúrese de que estén colocados hasta adentro para asegurar que la tabla se mantendrá plana y estable.



3. Regresa la tabla a la posición normal para su funcionamiento.



34

Localización de Averías

Si el accesorio de Wii Balance Board deja de funcionar, o funciona incorrectamente, siga los siguientes pasos antes de pedir asistencia.

1. El accesorio de Wii Balance Board no responde.

- Asegúrese que la energía esté encendida (on). Las LED de Energía azul tiene que estar prendidas si el Botón de Energía fue oprimido. (El Botón de Energía mira en dirección contraria de la TV.)
- Asegúrese que la tabla esté colocada correctamente (vea página 30).
- Asegúrese que las baterías estén insertadas correctamente y que no se hayan agotado.
- Asegúrese que el juego que esté jugando sea compatible con el Wii Balance Board.
- Revise el procedimiento de sincronización en las páginas 31-32 y asegúrese que esto se haya llevado a cabo correctamente. **Este procedimiento se tiene que llevar a cabo para cada Disco de Juegos que sea compatible con el Wii Balance Board.**
- Si después de verificar los pasos anteriores, el Wii Balance Board no funciona, intente lo siguiente:
 1. Apague la energía de la consola Wii con el Botón de POWER (Energía) ubicado por enfrente de la consola.
 2. Desenchufe el cable de energía del enchufe de la pared por unos cuantos segundos, luego vuélvalo a enchufar.
 3. Prenda la energía de la consola Wii.
 4. Repita los pasos en este Manual de Operaciones para configurar esta tabla.

Si el Wii Balance Board aun así no sirve, siga la información en la parte inferior de esta página.

2. El Control del accesorio de Wii Balance Board es inconstante o parece ser incorrecto

- Asegúrese que el juego que esté jugando sea compatible con el Wii Balance Board.
- Asegúrese que la tabla esté colocada correctamente (vea página 30).
- Trate de usar los elevadores para la Wii Balance Board si está usando la tabla sobre alfombra (vea página 34).
- Asegúrese que no hayan personas u otros objetos por medio de usted y la Barra Sensora.
- Evite interferencia proveniente de otros aparatos. Si la comunicación parece ser afectada por otros aparatos (LAN inalámbrico, Hornos microondas, aparatos inalámbricos, computadoras) cámbiese a otro lugar si es posible, o apague los aparatos interferentes.

Si el Wii Balance Board aun así no sirve, siga la siguiente información en esta página.

Si el Wii Balance Board sigue sin funcionar, existe un procedimiento para probarlo a través del Menú de Opciones del juego que esté jugando. Vea el folleto de instrucciones incluido con el Disco de Juegos para información adicional. Si su Wii Balance Board no funciona correctamente después de intentar todos los pasos mencionados anteriormente, visite support.nintendo.com para asistencia y pasos adicionales para localizar las averías y opciones de reparación o llame al 1-800-255-3700.

35

Información Sobre Garantía y Servicio de Reparación

Rev. Q

Es posible que sólo necesite instrucciones sencillas para corregir un problema con su producto. En lugar de ir a su comerciante, trate nuestra página de Internet support.nintendo.com, o llame a nuestra línea de Servicio al Cliente al 1-800-255-3700. El horario de operación es: Lunes a Domingo, de 6:00 a.m. a 7:00 p.m., Horario Pacífico (las horas pueden cambiar). Si el problema no se puede resolver con la información para localización de averías disponible por Internet o teléfono, se le ofrecerá servicio expreso de fábrica a través de Nintendo. Favor de no enviar ningún producto a Nintendo sin comunicarse primero con nosotros.

GARANTÍA DE SISTEMAS (HARDWARE)

Nintendo of America Inc. ("Nintendo") garantiza al comprador original que el sistema será libre de defectos de material y fabricación por un periodo de doce (12) meses desde la fecha de compra. Si durante este periodo de garantía ocurre un defecto cubierto bajo esta garantía, Nintendo reparará o reemplazará libre de costo el sistema o componente defectuoso.* El comprador original tiene derecho a esta garantía solamente si la fecha de compra se registra al momento de la venta o si el consumidor puede demostrar, a la satisfacción de Nintendo, que el producto fue comprado dentro de los últimos 12 meses.

GARANTÍA DE JUEGOS Y ACCESORIOS

Nintendo garantiza al comprador original que el producto (juegos y accesorios) será libre de defectos de material y fabricación por un periodo de tres (3) meses desde la fecha de compra. Si un defecto cubierto bajo esta garantía ocurre durante este periodo de tres (3) meses de garantía, Nintendo reparará o reemplazará el producto defectuoso libre de costo.*

SERVICIO DESPUÉS DEL VENCIMIENTO DE LA GARANTÍA

Por favor trate nuestra página de Internet support.nintendo.com, o llame a nuestra línea de Servicio al Cliente al 1-800-255-3700 para obtener información sobre localización de averías y reparación, u opciones para reemplazo y costos.*

*En ciertos casos, puede ser necesario que nos envíe el producto completo, CON ENVÍO PREPAGADO Y ASEGURADO CONTRA PÉRDIDA O DAÑO. Favor de no enviar ningún producto a Nintendo sin comunicarse primero con nosotros.

LIMITACIONES DE LA GARANTÍA

ESTA GARANTÍA NO SE APLICARÁ SI ESTE PRODUCTO: (A) ES USADO CON PRODUCTOS QUE NO SEAN VENDIDOS NI AUTORIZADOS POR NINTENDO (INCLUYENDO, PERO NO LIMITADO A, APARATOS PARA AUMENTAR O COPIAR LOS JUEGOS, ADAPTADORES, Y FUENTES DE ENERGÍA ELÉCTRICA); (B) ES USADO CON PROPÓSITOS COMERCIALES (INCLUYENDO ALQUILERES); (C) ES MODIFICADO O FORZADO; (D) SE HA DAÑADO POR DESCUIDO, ACCIDENTE, USO IRRAZONABLE, O POR OTRAS CAUSAS NO RELACIONADAS A MATERIALES DEFECTUOSOS O ARTESANÍA; O (E) TIENE EL NÚMERO DE SERIE ALTERADO, BORRADO O HA SIDO REMOVIDO. CUALQUIERA DE LAS GARANTÍAS IMPLÍCITAS APLICABLES (INCLUYENDO, LAS GARANTÍAS DE COMERCIABILIDAD Y LA CONVENIENCIA PARA UN OBJETIVO CONCRETO, SON POR ESTE MEDIO LIMITADAS EN DURACIÓN A LOS PERIODOS DE GARANTÍA DESCRITOS ANTERIORMENTE (12 MESES O 3 MESES, COMO APLIQUE). NINTENDO NO SERÁ RESPONSABLE EN NINGUNA OCASIÓN POR DAÑOS CONSECUENTES O INCIDENTALES DEBIDO A INFRINGIOS DE GARANTÍAS IMPLICADAS O EXPLÍCITAS. UNOS ESTADOS NO PERMITEN LIMITACIONES EN CUANTO DURA UNA GARANTÍA IMPLÍCITA, O LA EXCLUSIÓN DE DAÑOS CONSECUENTES O INCIDENTALES, POR LO TANTO, ES POSIBLE QUE LAS LIMITACIONES ANTES CITADAS NO LE SEAN APLICABLES.

Esta garantía le da derechos legales específicos. Usted también puede tener otros derechos, los cuales pueden variar de un estado a otro o de una provincia a otra. La dirección de Nintendo es: Nintendo of America Inc., P.O. Box 957, Redmond, WA, 98073-0957, U.S.A. Esta garantía es válida solamente en los Estados Unidos y Canadá.

36